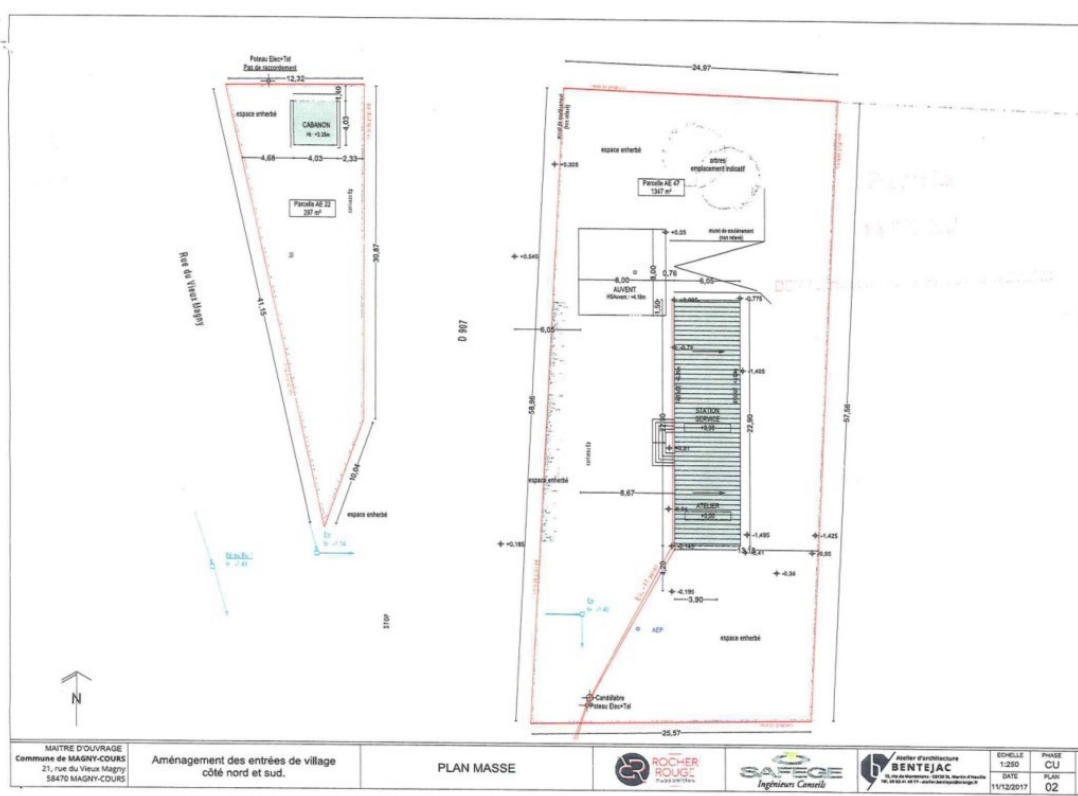


Annexe 1 : Localisation et Plan parcellaire du site



Annexe 2 : Plan détaillé du site

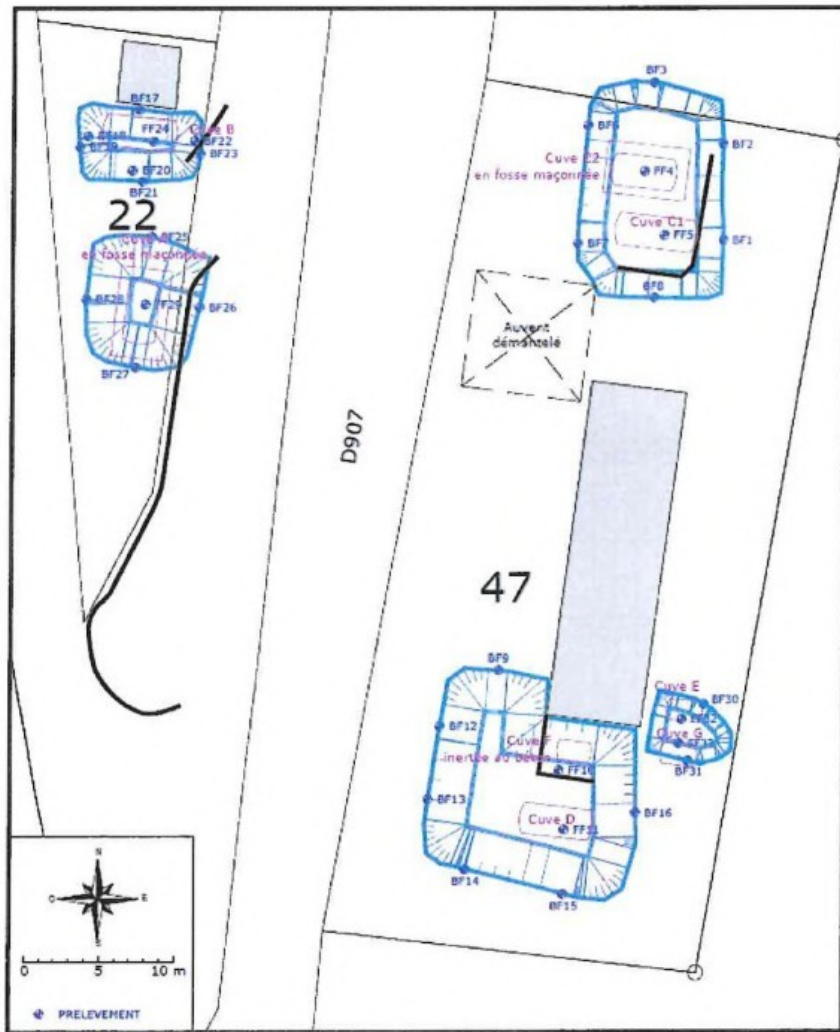


Figure 10 : Prélèvements de réception des fouilles

Annexe 3 : Localisation des sondages

Tableau 10 : Résultats des prélèvements de bords et fond de fouille – Cuve C1 & C2

Paramètres	Cuve Référence : Date prélèvement :	CUVES C1 et C2							
		BF1 (0-1,5) 22/11/2018	BF2 (0-1,6) 22/11/2018	BF3 (0-1,7) 22/11/2018	FF4 (1,7) 22/11/2018	FF5 (1,7) 22/11/2018	BF6 (0-2,1) 22/11/2018	BF7 (0-2,1) 22/11/2018	BF8 (0-1,7) 22/11/2018
HYDROCARBURES C5-C10 en mg/kg M.S.									
MeCS - C8 inclus		< 0,03	0,02	0,04	0,04	0,03	0,04	0,02	0,02
> C8 - C10 inclus		< 0,02	< 0,02	0,04	0,04	0,03	0,04	0,02	0,02
Somme MeCS - C10		1,04	0,02	0,04	0,04	0,03	0,04	0,02	0,02
HYDROCARBURES C10-C40 en mg/kg M.S.									
Indice Hydrocarbures (C10-C40)		< 15,0	22,3	27,2	43	25,1	94,8	26,1	< 15,0
HCT (nC10 - nC16) (Calcul)		< 0,02	1,4	0,6	4,17	1,35	17,8	10,7	< 0,02
HCT (>nC22 - nC30) (Calcul)		< 0,02	3,15	0,45	7,11	2,36	23,7	10,9	< 0,02
HCT (>nC30 - nC40) (Calcul)		< 0,02	9,89	7,89	15,7	11,5	19,4	1,47	< 0,02
HYDROCARBURES AROMATIQUES POLYCYCLIQUES en mg/kg M.S.									
Naphtalène		< 0,05	0,02	0,05	< 0,05	< 0,05	0,04	0,02	< 0,05
Acénaphthylène		< 0,02	0,01	0,02	< 0,02	< 0,02	0,01	0,01	< 0,02
Acénaphlène		< 0,02	0,01	0,02	< 0,02	< 0,02	0,01	0,01	< 0,02
Fluorène		< 0,03	0,05	0,04	< 0,03	< 0,03	0,02	0,02	< 0,03
Phénanthrène		< 0,05	0,04	0,04	< 0,05	< 0,05	0,04	0,04	< 0,05
Anthracène		< 0,05	0,04	0,04	< 0,05	< 0,05	0,04	0,04	< 0,05
Fluoranthène		< 0,03	0,04	0,04	< 0,03	< 0,03	0,02	0,02	< 0,03
Pyrrène		< 0,03	0,04	0,04	< 0,03	< 0,03	0,02	0,02	< 0,03
Benzo(a)anthracène		< 0,03	0,04	0,04	< 0,03	< 0,03	0,02	0,02	< 0,03
Chrysène		< 0,05	0,04	0,04	< 0,05	< 0,05	0,04	0,04	< 0,05
Benzo(b)fluoranthène		< 0,05	0,04	0,04	< 0,05	< 0,05	0,04	0,04	< 0,05
Benzo(k)fluoranthène		< 0,05	0,04	0,04	< 0,05	< 0,05	0,04	0,04	< 0,05
Benzo(a)pyrrène		< 0,05	0,04	0,04	< 0,05	< 0,05	0,04	0,04	< 0,05
Dibenzo(a,h)anthracène		< 0,05	0,04	0,04	< 0,05	< 0,05	0,04	0,04	< 0,05
Benzo(ghi)perylène		< 0,05	0,04	0,04	< 0,05	< 0,05	0,04	0,04	< 0,05
Indéno (1,2,3-cd) Pyrrène		< 0,05	0,04	0,04	< 0,05	< 0,05	0,04	0,04	< 0,05
Somme des HAP		< 0,05	0,04	0,04	< 0,05	< 0,05	0,04	0,04	< 0,05
BTEX en mg/kg M.S.									
Benzène		< 0,05	0,04	0,04	< 0,05	< 0,05	0,04	0,04	< 0,05
Toluène		< 0,05	0,04	0,04	< 0,05	< 0,05	0,04	0,04	< 0,05
Ethylbenzène		< 0,05	0,04	0,04	< 0,05	< 0,05	0,04	0,04	< 0,05
o-Xylène		< 0,05	0,04	0,04	< 0,05	< 0,05	0,04	0,04	< 0,05
m-p-Xylène		< 0,05	0,04	0,04	< 0,05	< 0,05	0,04	0,04	< 0,05
Somme des BTEX		< 0,05	0,04	0,04	< 0,05	< 0,05	0,04	0,04	< 0,05

< 21,1 concentration < au seuil de détection
 50 substance détectée
 concentration significative et/ou > valeurs de référence

Les résultats d'analyses sur les bords et fond de fouille des cuves C1 & C2 montrent des teneurs résiduelles négligeables voir nulles en Hydrocarbures C10-C40, en HAP et en BTEX.

Tableau 11 : Résultats des prélèvements de bords et fond de fouille – Cuve F & D

Paramètres	Cuve		Cuves F & D							
	Référence :	Date prélèvement :	BF9 (0-2,8)	FF10 (2,8)	FF11 (2,8)	BF12 (0-2,8)	BF13 (0-2,8)	BF14 (0-2,8)	BF15 (0-2,8)	BF16 (0-2,8)
HYDROCARBURES C5-C10 en mg/kg M.S.										
MeC5 - C8 inclus	<0,1		1,8	1,9	1,9	1,1	1,6	1,1	1,1	1,1
> C8 - C10 inclus	<0,1		1,8	1,9	1,9	1,1	1,6	1,1	1,1	1,1
Somme MeC5 - C10	<0,1		1,8	1,9	1,9	1,1	1,6	1,1	1,1	1,1
HYDROCARBURES C10-C40 en mg/kg M.S.										
Indice Hydrocarbures (C10-C40)	397		397	397	397	397	397	397	397	397
HCT (nC10 - nC16) (Calcul)	136		136	136	136	136	136	136	136	136
HCT (>nC16 - nC22) (Calcul)	122		122	122	122	122	122	122	122	122
HCT (>nC22 - nC30) (Calcul)	67,1		67,1	67,1	67,1	67,1	67,1	67,1	67,1	67,1
HCT (>nC30 - nC40) (Calcul)	71,9		71,9	71,9	71,9	71,9	71,9	71,9	71,9	71,9
HYDROCARBURES AROMATIQUES POLYCYCLIQUES en mg/kg M.S.										
Naphtalène	<0,05		<0,05	<0,05	0,44	0,076	<0,05	<0,05	<0,05	<0,05
Acénaphthylène	<0,05		<0,05	<0,05	0,68	0,13	<0,05	<0,05	<0,05	<0,05
Acénaphthène	<0,05		<0,05	<0,05	0,42	0,076	<0,05	<0,05	<0,05	<0,05
Fluorène	<0,05		<0,05	<0,05	1,2	0,17	<0,05	<0,05	<0,05	<0,05
Phénanthrène	0,051		0,051	0,051	8,8	1,1	0,051	0,051	0,051	0,051
Anthracène	<0,05		<0,05	<0,05	1,9	0,25	<0,05	<0,05	<0,05	<0,05
Fluoranthène	0,054		0,054	0,054	12	1,6	0,054	0,054	0,054	0,054
Pyrrène	<0,05		<0,05	<0,05	5,4	0,7	<0,05	<0,05	<0,05	<0,05
Benzo(a)anthracène	<0,05		<0,05	<0,05	8,5	0,69	<0,05	<0,05	<0,05	<0,05
Chrysène	<0,05		<0,05	<0,05	10	1,1	<0,05	<0,05	<0,05	<0,05
Benzo(b)fluoranthène	<0,05		<0,05	<0,05	3	0,41	<0,05	<0,05	<0,05	<0,05
Benzo(k)fluoranthène	<0,05		<0,05	<0,05	5,7	0,72	<0,05	<0,05	<0,05	<0,05
Benzo(a)pyrrène	<0,05		<0,05	<0,05	1,9	0,079	<0,05	<0,05	<0,05	<0,05
Dibenzo(a,h)anthracène	<0,05		<0,05	<0,05	4,4	0,4	<0,05	<0,05	<0,05	<0,05
Benzo(ghi)Pérylène	<0,05		<0,05	<0,05	5,8	0,6	<0,05	<0,05	<0,05	<0,05
Indeno(1,2,3-cd)Pyrrène	<0,05		<0,05	<0,05	78	9	<0,05	<0,05	<0,05	<0,05
Somme des HAP	0,11		0,11	0,11	0,23	0,35	0,11	0,11	0,11	0,11
BTEX en mg/kg M.S.										
Benzène	<0,05		<0,05	<0,05	<0,05	<0,05	<0,05	<0,05	<0,05	<0,05
Toluène	<0,05		<0,05	<0,05	<0,05	<0,05	<0,05	<0,05	<0,05	<0,05
Ethylbenzène	<0,05		<0,05	<0,05	0,16	0,06	<0,05	<0,05	0,12	<0,05
o-Xylène	<0,05		<0,05	<0,05	<0,05	<0,05	<0,05	<0,05	<0,05	<0,05
m+p-Xylène	<0,05		<0,05	<0,05	0,07	0,02	<0,05	<0,05	<0,05	<0,05
Somme des BTEX	<0,05		<0,05	<0,05	0,23	0,07	<0,05	<0,05	0,12	<0,05

21,1 concentration < au seuil de détection
 substance détectée
 60 concentration significative et/ou > valeurs de référence

Les résultats d'analyses sur les bords et fond de fouille des cuves F & D montrent des teneurs résiduelles, négligeables voir nulles en Hydrocarbures C10-C40, en HAP et en BTEX exceptés au niveau des échantillons BF12 et BF13 qui présentent des teneurs plus élevées mais modérées à hauteur de 78 mg/kg de MS en HAP et 660 mg/kg de MS en HCT.

Tableau 12 : Résultats des prélèvements de bords et fond de fouille – Cuve B

Paramètres	Cuve		CUVE B							
	Référence :	Date prélèvement :	BF17 (0-3,5)	BF18 0-1,5	BF19 (1,5-3,5)	BF20 (0-1,5)	BF21 (1,5-3,5)	BF22 (1,5-3,5)	BF23 (1,5-3,5)	FF24 (3,5)
HYDROCARBURES C5-C10 en mg/kg M.S.										
MeC5 - C8 inclus	<0,1		1,9	1,9	1,9	1,9	1,9	1,9	1,9	1,9
> C8 - C10 inclus	<0,1		1,9	1,9	1,9	1,9	1,9	1,9	1,9	1,9
Somme MeC5 - C10	<0,1		1,9	1,9	1,9	1,9	1,9	1,9	1,9	1,9
HYDROCARBURES C10-C40 en mg/kg M.S.										
Indice Hydrocarbures (C10-C40)	40,5		40,5	40,5	40,5	40,5	40,5	40,5	40,5	40,5
HCT (nC10 - nC16) (Calcul)	3,45		3,45	3,45	3,45	3,45	3,45	3,45	3,45	3,45
HCT (>nC16 - nC22) (Calcul)	10,4		10,4	10,4	10,4	10,4	10,4	10,4	10,4	10,4
HCT (>nC22 - nC30) (Calcul)	17,7		17,7	17,7	17,7	17,7	17,7	17,7	17,7	17,7
HCT (>nC30 - nC40) (Calcul)	8,93		8,93	8,93	8,93	8,93	8,93	8,93	8,93	8,93
HYDROCARBURES AROMATIQUES POLYCYCLIQUES en mg/kg M.S.										
Naphtalène	<0,05		<0,05	<0,05	<0,05	<0,05	<0,05	<0,05	<0,05	<0,05
Acénaphthylène	<0,05		<0,05	<0,05	<0,05	<0,05	<0,05	<0,05	<0,05	<0,05
Acénaphthène	<0,05		<0,05	<0,05	<0,05	<0,05	<0,05	<0,05	<0,05	<0,05
Fluorène	<0,05		<0,05	<0,05	<0,05	<0,05	<0,05	<0,05	<0,05	<0,05
Phénanthrène	<0,05		<0,05	<0,05	<0,05	<0,05	<0,05	<0,05	<0,05	<0,05
Anthracène	<0,05		<0,05	<0,05	<0,05	<0,05	<0,05	<0,05	<0,05	<0,05
Fluoranthène	<0,05		<0,05	<0,05	<0,05	<0,05	<0,05	<0,05	<0,05	<0,05
Pyrrène	<0,05		<0,05	<0,05	<0,05	<0,05	<0,05	<0,05	<0,05	<0,05
Benzo(a)anthracène	<0,05		<0,05	<0,05	<0,05	<0,05	<0,05	<0,05	<0,05	<0,05
Chrysène	<0,05		<0,05	<0,05	<0,05	<0,05	<0,05	<0,05	<0,05	<0,05
Benzo(b)fluoranthène	<0,05		<0,05	<0,05	<0,05	<0,05	<0,05	<0,05	<0,05	<0,05
Benzo(k)fluoranthène	<0,05		<0,05	<0,05	<0,05	<0,05	<0,05	<0,05	<0,05	<0,05
Benzo(a)pyrrène	<0,05		<0,05	<0,05	<0,05	<0,05	<0,05	<0,05	<0,05	<0,05
Dibenzo(a,h)anthracène	<0,05		<0,05	<0,05	<0,05	<0,05	<0,05	<0,05	<0,05	<0,05
Benzo(ghi)Pérylène	<0,05		<0,05	<0,05	<0,05	<0,05	<0,05	<0,05	<0,05	<0,05
Indeno(1,2,3-cd)Pyrrène	<0,05		<0,05	<0,05	<0,05	<0,05	<0,05	<0,05	<0,05	<0,05
Somme des HAP	<0,05		<0,05	<0,05	<0,05	<0,05	<0,05	<0,05	<0,05	<0,05
BTEX en mg/kg M.S.										
Benzène	<0,05		<0,05	<0,05	<0,05	<0,05	<0,05	<0,05	<0,05	<0,05
Toluène	<0,05		<0,05	<0,05	<0,05	<0,05	<0,05	<0,05	<0,05	<0,05
Ethylbenzène	<0,05		<0,05	<0,05	<0,05	<0,05	<0,05	<0,05	<0,05	<0,05
o-Xylène	<0,05		<0,05	<0,05	<0,05	<0,05	<0,05	<0,05	<0,05	<0,05
m+p-Xylène	<0,05		<0,05	<0,05	<0,05	<0,05	<0,05	<0,05	<0,05	<0,05
Somme des BTEX	<0,05		<0,05	<0,05	<0,05	<0,05	<0,05	<0,05	<0,05	<0,05

21,1 concentration < au seuil de détection
 substance détectée
 60 concentration significative et/ou > valeurs de référence

Les résultats d'analyses sur les bords et fond de fouille de la cuve B montrent des teneurs résiduelles négligeables voir nulles, en Hydrocarbures C10-C40, en HAP et en BTEX.

Tableau 13 : Résultats des prélèvements de bords et fond de fouille – Cuve A

Paramètres	Cuve				
	Référence :	CUVE A			
Date prélèvement :	BF25 (0-2.90)	BF26 (0-2.90)	BF27 (0-2.90)	BF28 (0-2.90)	BF29 (2.90)
	03/12/2018	03/12/2018	03/12/2018	03/12/2018	03/12/2018
HYDROCARBURES C5-C10 en mg/kg M.S.					
MeC5 - C8 inclus	<1.2	<1.1	1.2	11.2	<1.1
> C8 - C10 inclus	<1.2	<1.1	1.2	11.2	<1.1
Somme MeC5 - C10	<1.2	<1.1	1.2	11.2	<1.1
HYDROCARBURES C10-C40 en mg/kg M.S.					
Indice Hydrocarbures (C10-C40)	27.8	<15.0	21.2	31.8	26.2
HCT (nC10 - nC16) (Calcul)	2.38	<4.00	2.26	8.61	1.75
HCT (>nC16 - nC22) (Calcul)	6.53	<4.00	6.11	16.9	5.57
HCT (>nC22 - nC30) (Calcul)	10	<4.00	8.58	5.63	10.7
HCT (>nC30 - nC40) (Calcul)	8.89	<4.00	4.22	0.74	6.24
HYDROCARBURES AROMATIQUES POLYCYCLIQUES en mg/kg M.S.					
Naphtalène	<0.05	<0.05	<0.05	<0.05	<0.05
Acénaphthylène	<0.05	<0.05	<0.05	<0.05	<0.05
Acénaphtène	<0.05	<0.05	<0.05	<0.05	<0.05
Fluorène	<0.05	<0.05	<0.05	<0.05	<0.05
Phénanthrène	<0.05	<0.05	<0.05	<0.05	<0.05
Anthracène	<0.05	<0.05	<0.05	<0.05	<0.05
Fluoranthène	<0.05	<0.05	<0.05	<0.05	<0.05
Pyrène	<0.05	<0.05	<0.05	<0.05	<0.05
Benzo(a)-anthracène	<0.05	<0.05	<0.05	<0.05	<0.05
Chrysène	<0.05	<0.05	<0.05	<0.05	<0.05
Benzo(b)fluoranthène	<0.05	<0.05	<0.05	<0.05	<0.05
Benzo(k)fluoranthène	<0.05	<0.05	<0.05	<0.05	<0.05
Benzo(a)pyrène	<0.05	<0.05	<0.05	<0.05	<0.05
Dibenzo(a,h)anthracène	<0.05	<0.05	<0.05	<0.05	<0.05
Benzo(ghi)Pérylène	<0.05	<0.05	<0.05	<0.05	<0.05
Indeno(1,2,3-cd) Pyrène	<0.05	<0.05	<0.05	<0.05	<0.05
Somme des HAP	<0.05	<0.05	<0.05	<0.05	<0.05
BTEX en mg/kg M.S.					
Benzène	<0.05	<0.05	<0.05	<0.05	<0.05
Toluène	<0.05	<0.05	<0.05	<0.05	<0.05
Ethylbenzène	<0.05	<0.05	<0.05	<0.05	<0.05
o-Xylène	<0.05	<0.05	<0.05	<0.05	<0.05
m+p-Xylène	<0.05	<0.05	<0.05	<0.05	<0.05
Somme des BTEX	<0.05	<0.05	<0.05	<0.05	<0.05

21,1 concentration < au seuil de détection substance détectée
 50 concentration significative et/ou > valeurs de référence

Les résultats d'analyses sur les bords et fond de fouille de la cuve A montrent des teneurs résiduelles négligeables voir nulles en Hydrocarbures C10-C40 en HAP et en BTEX.

Tableau 14 : Résultats des prélèvements de bords et fond de fouille – Cuve E & G

Paramètres	Cuve			
	Référence :	CUVES E & G		
Date prélèvement :	BF30	BF31	FF32	FF33
	11/12/2018	11/12/2018	11/12/2018	11/12/2018
HYDROCARBURES C5-C10 en mg/kg M.S.				
MeC5 - C8 inclus	<1.0	<1.0	<1.0	<1.0
> C8 - C10 inclus	<1.0	<1.0	<1.0	<1.0
Somme MeC5 - C10	<1.0	<1.0	<1.0	<1.0
HYDROCARBURES C10-C40 en mg/kg M.S.				
Indice Hydrocarbures (C10-C40)	39,4	<15.0	<15.0	25,2
HCT (nC10 - nC16) (Calcul)	0,89	<4.00	<4.00	0,92
HCT (>nC16 - nC22) (Calcul)	0,98	<4.00	<4.00	4,12
HCT (>nC22 - nC30) (Calcul)	18,1	<4.00	<4.00	11,1
HCT (>nC30 - nC40) (Calcul)	19,4	<4.00	<4.00	9,1
HYDROCARBURES AROMATIQUES POLYCYCLIQUES en mg/kg M.S.				
Naphtalène	<0.05	<0.05	<0.05	<0.05
Acénaphthylène	<0.05	<0.05	<0.05	<0.05
Acénaphtène	<0.05	<0.05	<0.05	<0.05
Fluorène	<0.05	<0.05	<0.05	<0.05
Phénanthrène	<0.05	<0.05	<0.05	<0.05
Anthracène	<0.05	<0.05	<0.05	0,16
Fluoranthène	<0.05	<0.05	<0.05	0,055
Pyrène	<0.05	<0.05	<0.05	0,39
Benzo(a)-anthracène	<0.05	<0.05	<0.05	0,27
Chrysène	<0.05	<0.05	<0.05	0,17
Benzo(b)fluoranthène	<0.05	<0.05	<0.05	0,22
Benzo(k)fluoranthène	<0.05	<0.05	<0.05	0,48
Benzo(a)pyrène	<0.05	<0.05	<0.05	0,22
Dibenzo(a,h)anthracène	<0.05	<0.05	<0.05	0,24
Benzo(ghi)Pérylène	<0.05	<0.05	<0.05	0,1
Indeno(1,2,3-cd) Pyrène	<0.05	<0.05	<0.05	0,3
Somme des HAP	<0.05	<0.05	<0.05	0,3
BTEX en mg/kg M.S.				
Benzène	<0.05	<0.05	<0.05	<0.05
Toluène	<0.05	<0.05	<0.05	<0.05
Ethylbenzène	<0.05	<0.05	<0.05	<0.05
o-Xylène	<0.05	<0.05	<0.05	<0.05
m+p-Xylène	<0.05	<0.05	<0.05	<0.05
Somme des BTEX	<0.05	<0.05	<0.05	<0.05

21,1 concentration < au seuil de détection substance détectée
 50 concentration significative et/ou > valeurs de référence

Les résultats d'analyses sur les bords et fond de fouille des cuves E & G montrent des teneurs résiduelles négligeables voir nulles en Hydrocarbures C10-C40, en HAP et en BTEX.

Annexe 4 : résultats des sondages